

# WINROL 85/100



## FASSADENMARKISE

- Liegen in den letzten Jahren voll im Trend
- Bieten perfekten Sonnenschutz und verleihen zugleich Ihrer Fassade eine moderne Note
- Vielfältige Systemvarianten in verschiedenen Farbausführungen erhältlich
- Qualitativ hochwertige Stoffe gegen Ausbleichen beständig
- Optional mit den perforierten Stoffen, die auch in ausgefahrenem Zustand die Durchsicht nach draußen ermöglichen







Wissen Sie, dass **diese aussenliegende Beschattung** eine interessante und **ansprechende Alternative** zu den Raffstores ist?

Sie schützen nicht nur vor übermässiger Sonneneinstrahlung, sondern auch sehen sie einfach toll aus und verleihen Ihrer Fassade eine moderne Note. Zu verdanken ist dies den variablen Konstruktionen und der breiten Palette von Farben. Bei der Auswahl der Stoffe können Sie auf eine grosse Palette von qualitativ hochwertigen Stoffen, die gegen Ausbleichen beständig sind, zurückgreifen.

### KONSTRUKTION

- » Führung mit kunststoffummanteltem Seil aus Edelstahl,  $\varnothing$  3 mm
- » Konstruktionsfarbe weiss (RAL 9016)



### GRENZMASSE

- » Grenzmasse hängen von der ausgewählten Ausführung, Bedienung und Stoff ab
- » Breite 50 - 400 cm
- » Max. Höhe 270 cm
- » Max. Fläche 9 m<sup>2</sup>



### STOFFE

- » Stoffe aus der Climax-Kollektion:
  - » SOLTIS (Serge Ferrari)
  - » SATINÉ und METAL (Mermet)



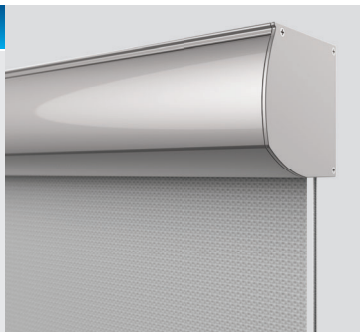
### BEFESTIGUNG

- » Kasette mit Konsolen aus Federblech befestigt
- » Kasette lässt sich einfach an die Wand- oder Deckenkonsolen einhängen
- » PVC-Seilhalterung an die Wand oder in den Boden



### KASSETTE

- » Abgerundete Kasette aus stranggepresstem Aluminium, mit Massen von 85 x 85 mm oder 100 x 100 mm
- » Das Tuch wird im eingefahrenen Zustand optimal in einer Kasette geschützt



### BEDIENUNG

- » Manuelle: Kurbelantrieb mit Getriebe
- » Motorantrieb: Elektromotor 230 V gesteuert durch:
  - » einen Wandschalter
  - » eine Fernbedienung
  - » eine Steuerautomatik
  - » ein Smart-Home System TAHOMA

